

OKM EVOLUTION NTx

QUICK START GUIDE



ab Version 3.4
version 3.4 or higher



OKM
GERMAN DETECTORS

ZUSAMMENBAU | ASSEMBLY



1

Ladegerät an Kontrolleinheit anstecken, um Ladestand zu prüfen (voll = LED aus) und Akkus zu laden (LED an).
 Plug Charger into Control Unit to check charge status (fully charged = LED off) and recharge batteries (LED on).



3

Power-Knopf drücken, um Kontrolleinheit einzuschalten: Grüne LED zeigt an, dass der Detektor eingeschaltet ist.
 Press the Power Button to switch on the Control Unit: Green LED indicates that the detector is switched on.



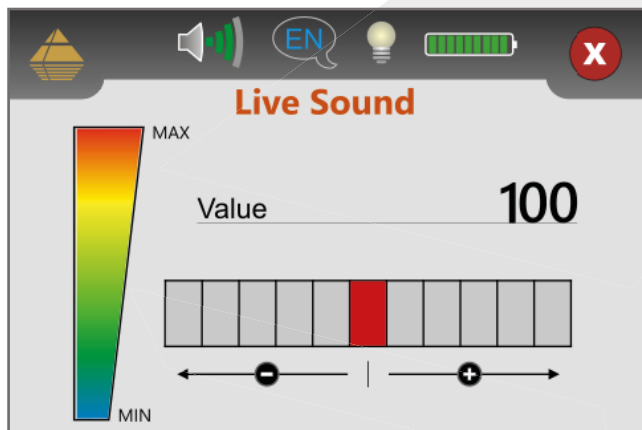
2

Arretierung des Teleskopgestänges lösen, Länge des Detektors anpassen, anschließend wieder arretieren.
 Release the lock of the Telescopic Rod, adjust the length of the detector to your body height and lock it again.



4

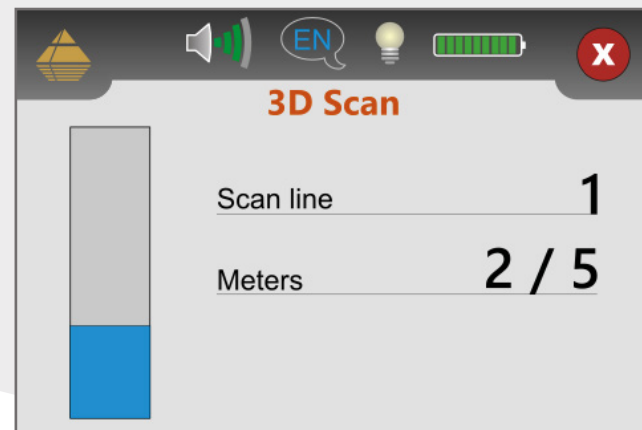
Nach Auswahl der Betriebsart: Bodenabgleich bzw. Messung starten durch Drücken des Trigger-Knopfes.
 After selecting an operating mode: Press Trigger Button to start soil reconciliation and/or start a measurement.



LIVE SOUND

Aktive Detektion von oberflächennahen Metallobjekten, signalisiert durch Tonsignale und Farbskala. Empfindlichkeit einstellbar.

Active detection of near-surface metal objects, indicated by sound signals and color scale. Sensitivity adjustable.

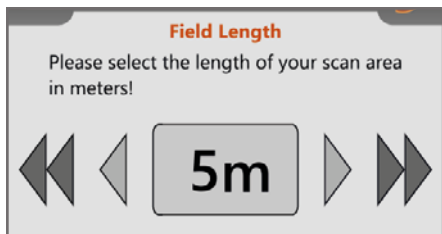
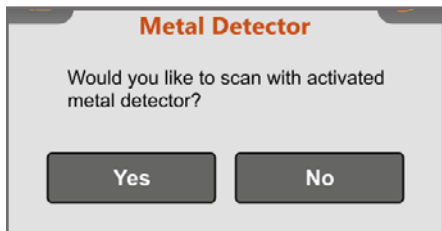


3D SCAN / 3D GROUND SCAN

Detektion von Anomalien und Speicherung der Messdaten zur späteren Visualisierung in *Visualizer 3D Studio*. Messung wahlweise mit aktiviertem Metalldetektor (VLF).

Detection of anomalies and storage of the measured data for later visualization in *Visualizer 3D Studio*. Measurement possible with activated metal detector (VLF).

ERSTE MESSUNG | FIRST MEASUREMENT

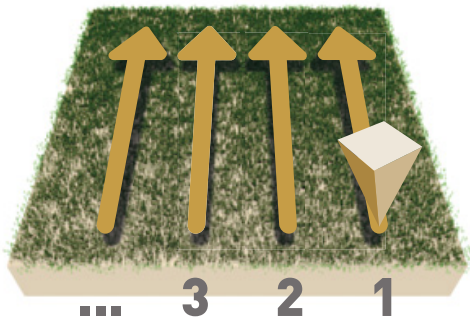


3D Scan öffnen und konfigurieren:

- Metalldetektor: Ja
- Feldlänge: 5 m

Open 3D Scan and configure:

- Metal Detector: Yes
- Field Length: 5 m

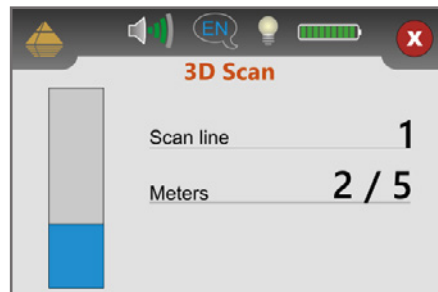


Im Messfeld rechts unten beginnen.

- Trigger-Knopf drücken, um Bodenabgleich zu starten.
- Detektor schwenken bis Bodenabgleich beendet ist.
- Trigger-Knopf erneut drücken, um Messung zu starten.

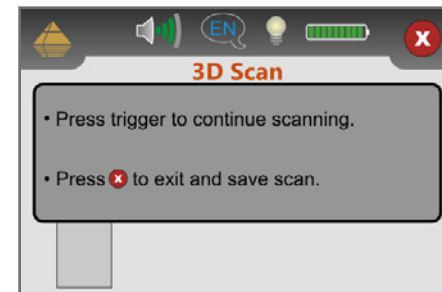
Start at bottom right of the scan field.

- Press Trigger Button to start soil reconciliation.
- Swing detector until soil reconciliation is finished.
- Press Trigger to start scanning.



Anweisungen des Gerätes folgen, um Messbahnen zu scannen.

Follow the instructions on the screen to measure scan lines.



Nach der letzten Bahn Messung durch Drücken von X beenden (wird automatisch gespeichert).

Finish the scan by pressing X (scan will be saved automatically).



Scannen Sie alle Messbahnen in gleicher Geschwindigkeit. Halten Sie die Sonde senkrecht zum Boden und vermeiden Sie Pendeln.

Walk all scan lines at the same speed. Hold the probe perpendicular to the ground and avoid swinging.

DATENÜBERTRAGUNG | DATA TRANSFER




1 *Visualizer 3D Studio* herunterladen oder USB-Stick an Computer anstecken.
Download *Visualizer 3D Studio* or plug USB flash drive into computer.


2 *Setup.exe* starten (Installation).
Start *Setup.exe* (Installation).

3 Folgen Sie den Installationsanweisungen auf dem Bildschirm.
Follow the installation instructions on the screen.

4 Fertig installiertes Programm *Visualizer 3D Studio* öffnen.
Open the installed software *Visualizer 3D Studio*.

5 Aktivierungscode eingeben (gültiger Software-Schlüssel erforderlich).
Get Activation Code (valid Software Key required) and enter it.

6 Bluetooth koppeln:
Pair Bluetooth:  >  Einstellungen Settings >  Geräte Devices >  Bluetooth hinzufügen ... Add Bluetooth ...

7  ... Bluetooth auswählen und Gerät (OKM Evolution NTX) koppeln.
... select Bluetooth and pair device (OKM Evolution NTX).

8 *Visualizer 3D Studio* öffnen und Import starten. 
Open *Visualizer 3D Studio* and start Import. 

9 *Evolution NTX (ab Version 3.4)* auswählen und Messparameter in folgenden Dialogfenstern eingeben.
Select *Evolution NTX (version 3.4 or higher)* and enter scan parameters in the dialog windows.

10 Messungen vom Evolution NTX übertragen und auf dem Computer speichern.
Transfer measurements from Evolution NTX and save files on your computer.

SOFTWARE INSTALLATION



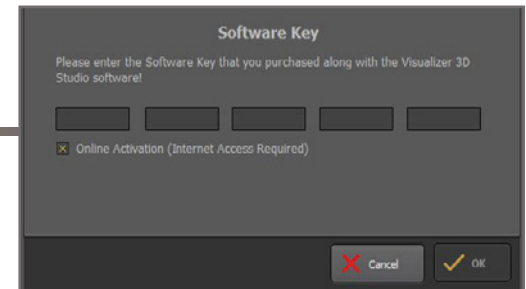
**AKTIVIERUNGSCODE HIER:
GET ACTIVATION CODE:**



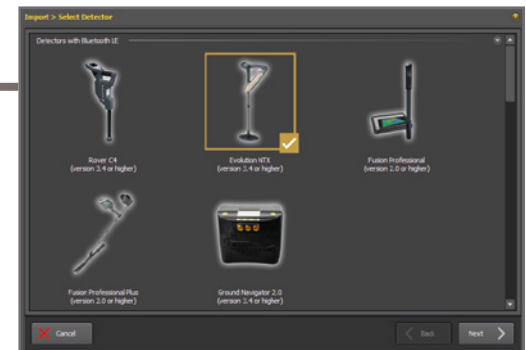
www.okmdetectors.com/software-activation

+49 3447 499 300 0

SOFTWARE ACTIVATION



DATA TRANSFER



WEITERE INFOS & SUPPORT

FURTHER INFORMATION & SUPPORT



HANDBUCH | USER MANUAL

WWW.OKMDETECTORS.COM/DOWNLOADS



3D GROUND SCAN GUIDE

WWW.OKMDETECTORS.COM/GROUND-SCAN-GUIDE



VIDEOS & TUTORIALS

WWW.OKMDETECTORS.COM/TUTORIALS



SUPPORT

Bei weiteren Fragen wenden Sie sich bitte an Ihren Händler oder direkt an OKM GmbH.

For further questions please contact your dealer or directly OKM GmbH in Germany.

OKM GmbH | Julius-Zinkeisen-Str. 7 | 04600 Altenburg | Germany
+49 3447 499 300 0 | info@okmdetectors.com

WWW.OKMDETECTORS.COM